

# 2009

ミニディスクロージャー

## MINI DISCLOSURE

上半期 経営情報  
(平成21年9月末現在)

ミレ  
輝かしい未来はお客様とともに・・・



ミレ信用組合

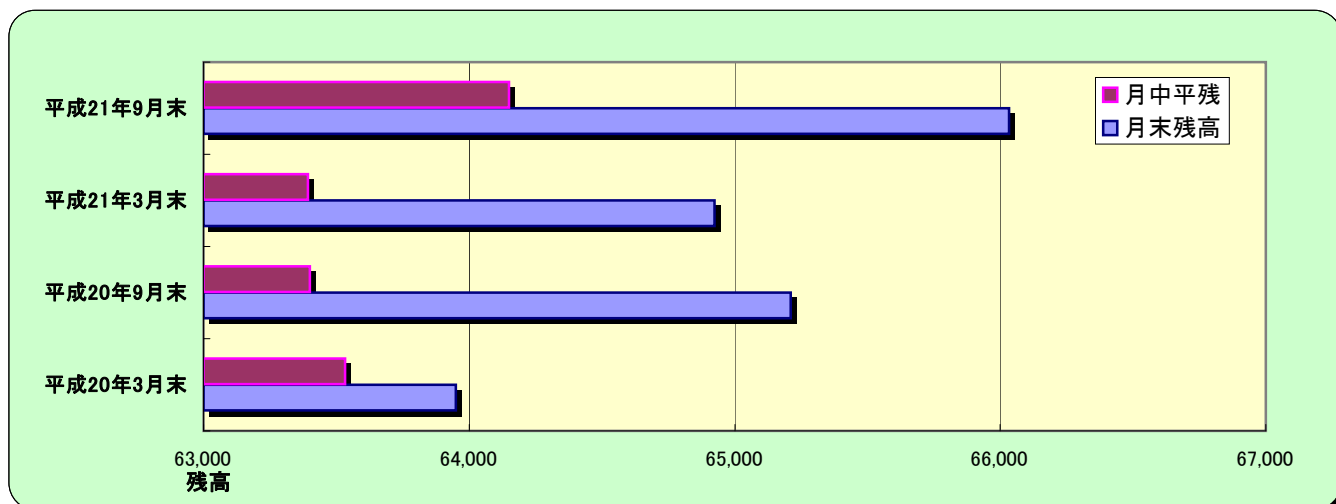
<http://www.mire.co.jp/>

平成21年度上半期（平成21年4月1日～平成21年9月30日）における経営情報をお知らせいたします。

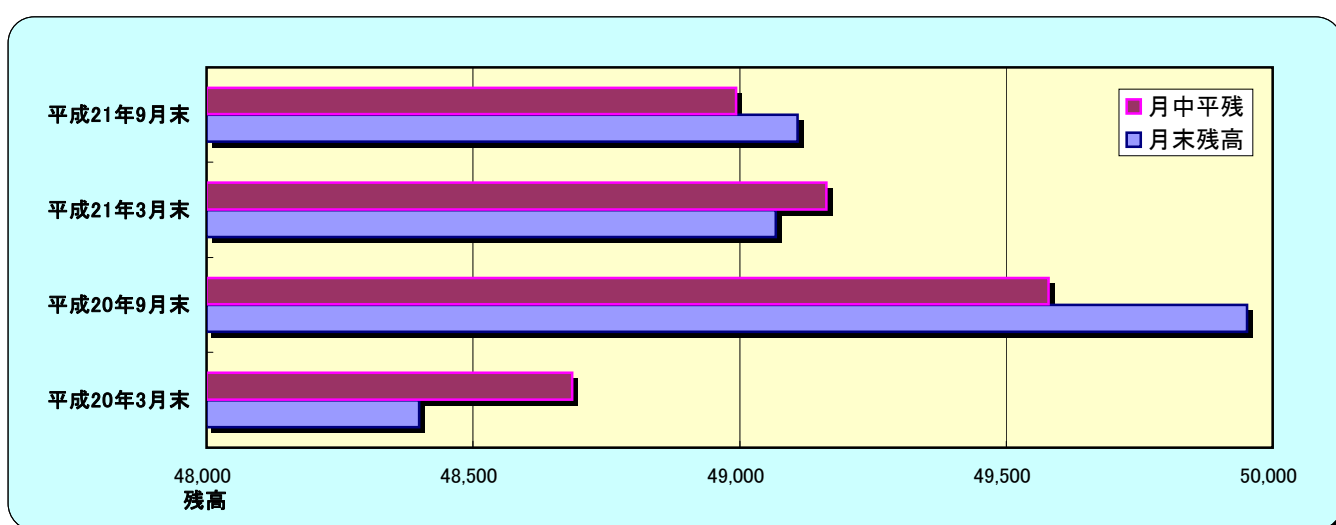
## 預金・貸出金の状況【単体】

（単位：百万円）

### (1) 預積金残高推移



### (2) 貸出金残高推移



### (3) 預金・貸出金の状況

項目	平成20年9月末	平成21年3月末	平成21年9月末	平成20年9月末比	平成21年3月末比	今期成長率
<b>預積金残高</b>	65,211	64,925	<b>66,033</b>	822	1,108	1.7%
流動性預金	13,411	12,861	<b>13,736</b>	325	875	6.8%
定期性預金	51,799	52,064	<b>52,296</b>	497	232	0.4%
内1,000万円以上定期預金	18,931	18,979	<b>19,034</b>	103	55	0.3%
内1,000万円未満定期預金	26,592	27,048	<b>26,931</b>	339	▲ 117	-0.4%
定期積金残高	6,275	6,036	<b>6,330</b>	55	294	4.9%
<b>積金契約高</b>	15,679	15,476	<b>15,471</b>	▲ 208	▲ 5	0.0%
<b>貸出金残高</b>	49,952	49,068	<b>49,109</b>	▲ 843	41	0.1%

■ 預積金残高は順調に増加しております。

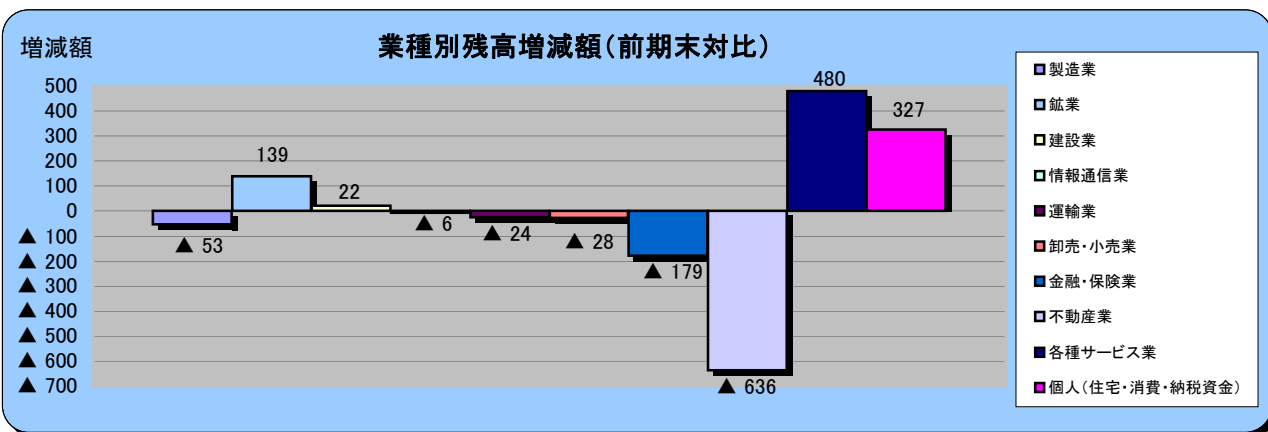
■ 定期積金契約額の預積金残高に占める割合は23.4%であり大阪府下全信用組合中第1位であります。

(1)貸出金種類別残高・構成比

科 目	平成21年3月末(前期末)		平成21年9月末	
	残 高	構成比	残 高	構成比
割 引 手 形	748	1.5%	655	1.3%
手 形 貸 付	5,640	11.5%	6,464	13.2%
証 書 貸 付	42,167	85.9%	41,457	84.4%
当 座 貸 越	511	1.0%	532	1.1%
合 計	49,068	100.0%	49,109	100.0%

(2)貸出金業種別残高・構成比

業 種 別	平成21年3月末(前期末)		平成21年9月末	
	残 高	構成比	残 高	構成比
製 造 業	3,336	6.8%	3,283	6.7%
農 業	—	—	—	—
林 業	—	—	—	—
漁 業	—	—	—	—
鉱 業	403	0.8%	542	1.1%
建 設 業	4,212	8.6%	4,234	8.6%
電 気・ガ ス・熱 供 給・水 道 業	3	0.0%	3	0.0%
情 報 通 信 業	118	0.2%	112	0.2%
運 輸 業	649	1.3%	625	1.3%
卸 売 ・ 小 売 業	2,565	5.2%	2,537	5.2%
金 融 ・ 保 険 業	1,790	3.6%	1,611	3.3%
不 動 産 業	13,186	26.9%	12,550	25.6%
各 種 サ ー ビ ス 業	15,834	32.3%	16,314	33.2%
そ の 他 の 産 業	—	—	—	—
小 計	42,101	85.8%	41,816	85.1%
地 方 公 共 団 体	—	—	—	—
雇 用 ・ 能 力 開 発 機 構 等	—	—	—	—
個 人 (住 宅・消 費・納 税 資 金 等)	6,966	14.2%	7,293	14.9%
合 計	49,068	100.0%	49,109	100.0%



(3)有価証券の時価情報(単体)

◆満期保有目的の債券で時価のあるもの

	平成21年3月末(前期末)					平成21年9月末				
	貸借対照表計上額	時価	差額	うち		貸借対照表計上額	時価	差額	うち	
				益	損				益	損
社 債	—	—	—	—	—	—	—	—	—	—
国 債	2,493	2,584	91	91	—	2,494	2,606	112	112	—
合 計	2,493	2,584	91	91	—	2,494	2,606	112	112	—

◆その他有価証券で時価のあるもの  
該当事項はございません。

## (1)金融再生法開示債権及び同債権に対する保全額

区 分		債権額 (A)	担保・保証等 (B)	貸倒引当金 (C)	保全額 (D) = (B) + (C)	保全率 (D) / (A)	貸倒引当金引当率 (C) / (A - B)
破産更生債権及びこれらに準ずる債権	平成21年3月末	1,412	217	1,195	1,412	100.0%	100.0%
	平成21年9月末	1,392	156	1,236	1,392	100.0%	100.0%
危険債権	平成21年3月末	1,055	541	491	1,032	97.8%	95.5%
	平成21年9月末	1,110	569	518	1,087	97.9%	95.7%
要管理債権	平成21年3月末	170	91	37	129	75.4%	47.1%
	平成21年9月末	482	270	62	333	69.2%	29.7%
不良債権計	平成21年3月末	2,639	850	1,724	2,574	97.5%	96.3%
	平成21年9月末	2,985	996	1,817	2,813	94.2%	91.3%
正常債権	平成21年3月末	50,733					
	平成21年9月末	49,963					
合 計	平成21年3月末	53,373					
	平成21年9月末	52,948					

(注) 平成21年9月末の計数は、「金融機能の再生のための緊急処置に関する法律施行規則」第4条に規定する各債権の категорияにより分類し、以下の簡便な方法により算出しております。従って、平成21年3月末の計数とは算出方法が異なるため、計数は連続しておりません。

【平成21年9月末の算出方法】

- 債権区分については原則として平成21年3月末時点における自己査定による債務者区分を基準としております。  
ただし、4月1日から9月末までに倒産、不渡り等の客観的な事実ならびに内部格付による債務者区分の変更等のあった債務者については、当組合の定める基準に基づく債務者区分見直し後の債務者区分によっております。
- 「破産更生債権及びこれらに準ずる債権」の金額は、債務者区分でいう破綻先及び実質破綻先に該当する債務者に対する債権の合計です。
- 「危険債権」の金額は、債務者区分でいう破綻懸念先に該当する債務者に対する債権の合計です。
- 「要管理債権」の金額は、債務者区分でいう要注意先に該当する債務者に対する債権のうち、「貸出条件を緩和している債権」及び「3ヵ月以上延滞している債権」の合計です。
- 「正常債権」の金額は、債務者の財務状態及び業績に特に問題がない債権で、「破産更生債権及びこれらに準ずる債権」、「危険債権」、「要管理債権」以外の債権の合計です。

## (2)金融再生法開示債権の状況(対比表)

区分	平成20年9月末	平成21年3月末	平成21年9月末	平成20年9月末 対比	平成21年3月末 末比
破産更生債権およびこれらに準ずる債権	1,360	1,412	1,392	32	▲ 20
危険債権	1,027	1,055	1,110	83	55
要管理債権	1,179	170	482	▲ 697	312
不良債権合計 (A)	3,568	2,639	2,985	▲ 583	346
正常債権 (B)	51,115	50,733	49,963	▲ 1,152	▲ 770
合 計 (C) = (A) + (B)	54,684	53,373	52,948	▲ 1,736	▲ 425
担保・保証等 (D)	1,194	850	996	▲ 198	146
貸倒引当金 (E)	1,673	1,724	1,817	144	93
保全額合計 (F) = (D) + (E)	2,867	2,574	2,813	▲ 54	239
担保・保証等、引当金による保全率 (F) / (A)	80.36%	97.53%	94.25%	13.89	▲ 3.28
貸倒引当率 (E) = (A) - (D)	70.48%	96.37%	91.38%	20.90	▲ 4.99
不良債権比率 (A) / (C)	6.52%	4.94%	5.63%	▲ 0.89	0.69

# 単体自己資本比率（国内基準）

（単位：千円）

項目	平成21年3月末	平成21年9月末
<b>基本的項目計 (A)</b>	<b>4,745,298</b>	<b>4,866,618</b>
出資金	2,188,502	2,204,478
利益準備金	350,000	350,000
特別積立金	2,000,000	2,000,000
次期繰越金	206,796	312,140
<b>補完的項目計 (B)</b>	<b>318,099</b>	<b>314,640</b>
土地の再評価額と再評価の直前の帳簿価額の差額の45%相当額	—	—
一般貸倒引当金	354,094	314,640
負債性資本調達手段等	—	—
補完的項目不算入額 (△)	35,995	—
<b>自己資本総額 (C)=(A)+(B)</b>	<b>5,063,397</b>	<b>5,181,259</b>
<b>控除項目計 (D)</b>	<b>—</b>	<b>—</b>
<b>自己資本額 (E)=(C)-(D)</b>	<b>5,063,397</b>	<b>5,181,259</b>
<b>リスク・アセット等計 (F)</b>	<b>50,895,876</b>	<b>50,562,259</b>
資産（オン・バランス）項目	44,403,530	44,370,317
オフ・バランス取引等項目	3,342,796	3,042,392
オペレーショナル・リスク相当額を8%で除して得た額	3,149,549	3,149,549
<b>単体Tier1比率 (A/F)</b>	<b>9.32%</b>	<b>9.62%</b>
<b>単体自己資本比率 (E/F)</b>	<b>9.94%</b>	<b>10.24%</b>

（注）「協同組合による金融事業に関する法律第6条第1項において準用する銀行法第14条の2の規定に基づき、信用協同組合及び信用協同組合連合会がその保有する資産等に照らし自己資本の充実の状況が適当であるかどうかを判断するための基準」に係る算式に基づき算出しております。なお、当組合は国内基準を採用しております。

# 損益の状況【単体】

（単位：百万円）

項目		平成20年9月期実績 (H20.4~H20.9)	平成21年9月期実績 (H21.4~H21.9)
業務収益	①	1,010	983
業務費用	②	822	759
(うち一般貸倒引当金繰入額)	③	(57)	(△39)
<b>コア業務純益</b>	<b>①-②+③</b>	<b>246</b>	<b>184</b>
<b>業務純益</b>	<b>①-②</b>	<b>188</b>	<b>224</b>
臨時収益	④	0	5
<b>経常収益</b>	<b>A:①+④</b>	<b>1,010</b>	<b>989</b>
臨時費用	⑤	△33	69
(うち個別貸倒引当金繰入額)		(△36)	(67)
(うちその他の臨時費用)		(2)	(2)
<b>経常費用</b>	<b>B:②+⑤</b>	<b>788</b>	<b>829</b>
<b>経常利益</b>	<b>C:A-B</b>	<b>221</b>	<b>159</b>
特別損益	⑥	△2	6
<b>税引前当期純利益</b>	<b>D:C+⑥</b>	<b>219</b>	<b>166</b>
法人税、住民税及び事業税	⑦	123	12
法人税等調整額		△19	48
<b>当期純利益</b>	<b>E:D-⑦</b>	<b>115</b>	<b>105</b>

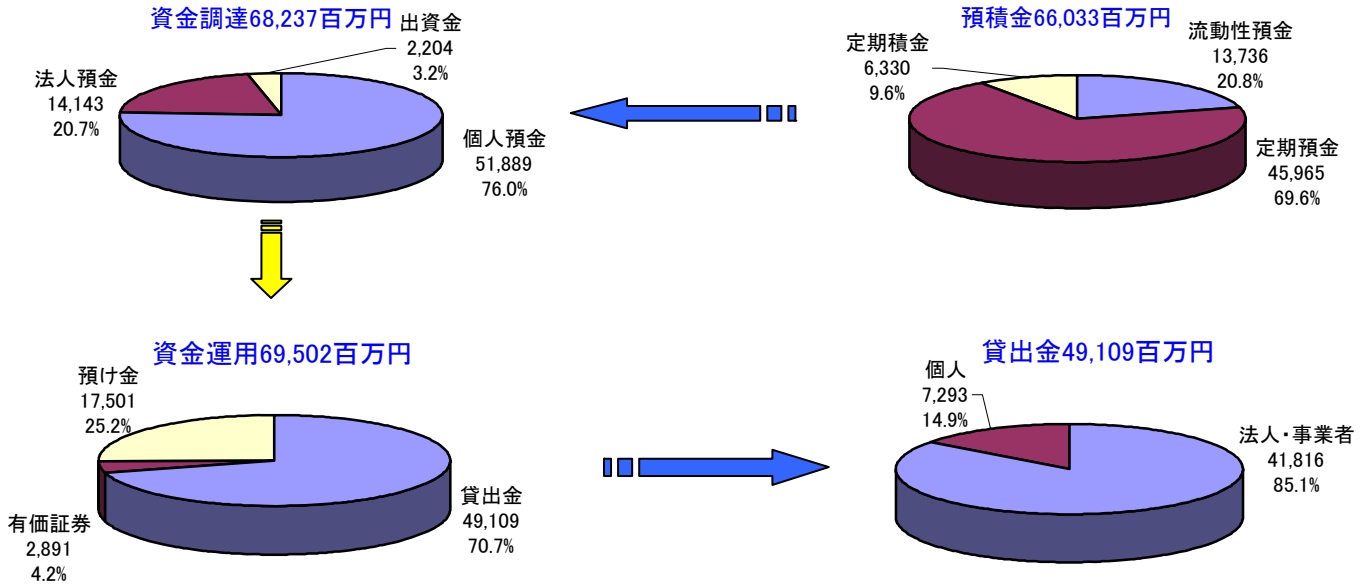
地域に貢献する当組合の経営姿勢

当組合は、大阪府、奈良県、和歌山県を営業地区とし、各地区の在日同胞を中心とした地元の中事業者や個人が組合員となって、お互い助け合い、発展していくという相互扶助の理念に基づき運営されている協同組織金融機関です。  
 中小事業者を中心としたお取引先一人ひとりの顔が見えるキメ細かな取引を心がけており、常に顧客（組合員）の事業の発展と生活の質の向上に貢献するため、組合員の利益を第一に考えることを活動の基本としております。

預金を通じた地域貢献

（単位：百万円）

当組合の平成21年9月末の預金積金残高は660億33百万円です。預金の79.2%は定期性預金（定期預金及び定期積金掛込残高）となっており、お客様の大切な財産運用において安全確実にご利用いただけるように各種預金商品を取り揃えております。



お客様からお預かりした預金積金は、お客様の様々なニーズにお応えし、円滑な資金供給（貸出金）を通じてお客様や在日同胞社会、地域社会に還元しております。【預積金に占める貸出金の割合：75.7%】

また、貸出金以外では、預け金や有価証券で運用しております。預け金は主に全国信用協同組合連合会大阪支店への定期預金としており、有価証券は安全性を第一として国債を中心に運用しております。【預金積金に占める有価証券の割合：4.4%】

融資を通じた地域貢献

（単位：千円）

◆当組合の融資商品の概要と実績

当組合では、お客様の資金ニーズにお応えすべく、下表の「個人ローン・事業者ローン」商品を取扱っております。

商品名	商品概要	平成21年度実行実績		平成21年9月末残高	
		件数	実行金額	件数	残高
個人ローン	教育ローン みらいパートⅠ・Ⅱ	54	47,305	343	290,000
	フリーローン (フリーローンミドル)	11	13,820	126	99,003
	リフォームローン (リフォームローン・ワイド)	0	0	10	17,052
	カーライフローン	1	3,000	8	9,476
	住宅ローン	18	373,560	272	3,826,941
	アラカルト	51	(極度額) 67,500	51	5,894
事業者ローン	リテール事業者ローン	1	4,000	36	89,810
	納税資金	19	99,689	48	302,780
制度融資	大阪府中小企業信用保証協会	52	518,100	175	1,355,032
	和歌山県信用保証協会	7	45,000	24	172,804

## 文化的・社会的貢献に関する活動

- 毎営業日 全営業店にて店週の清掃活動を実施しております。
- 4月 大阪府下及び和歌山県下の朝鮮初級学校新入生全員に防犯ブザーと学用品を贈呈しました。
- 9月3日 「しんくみの日週間・献血運動」に協力…組合職員が献血に協力しました。
- 11月7日 クリーンおおさか2009…組合職員が大阪城公園から寺田町に至る玉造筋全域で清掃活動を行いました。

## トピックス (平成21年7月～11月)



南大阪支店組合員韓国旅行(10/20～22)



和歌山支店組合員韓国旅行(10/21～23)



寝屋川支店婦人旅行(11/8～9)



西成支店婦人旅行(11/8～9)



八尾支店婦人旅行(11/15～16)



第1回翼支店開設準備委員会(8/26)

ミレ信用組合 異支店があなたの街に  
**平成22年3月8日(月)**

**OPEN!**



**憩いのコーナーを設置して  
 お待ちしております。**  
 (貸金庫もごございますので、是非ご利用くださいませ!)

**異支店開設準備室 (生野支店 2階)**  
 大阪市生野区鶴橋3-4-1  
 TEL (06)6717-1555 FAX (06)6717-1444

**異支店** ※オープンまでは上記準備室へご連絡ください。  
 大阪市生野区異東2-9-19  
 TEL (06)6757-8777 FAX (06)6757-0006



初めまして、ミレ信用組合異支店開設準備室長の鄭一男です。  
 このたび、在日同胞及び中小企業が密着する生野区田島・鶴、平野区加美北地域を営業管轄とする当組合  
 9番目となる営業店を来春にオープンする運びとなりました。  
 地元の皆様方に必要とされ、末長くご愛顧いただける金融機関であり続けられるよう、ネットワークを武器  
 に積極的に取り組んでまいります。  
 また、作業着とサンダルで気軽ににお越しいただけるようなアットホームな支店創りを目指してまいります  
 ので、オープン後はお気軽にご来店ください。  
 今後ともよろしくお願ひ申し上げます。

異支店開設準備室 室長 鄭一男

静かな未来はお客様と共に...  
**ミレ信用組合** <http://www.mire.co.jp/>  
 大阪市北区中崎1-5-18 TEL(06)6374-3021

—— 店舗一覧表 (事務所の名称・所在地) ——

(自動機器設置状況)

店名	〒	住所	電話	CD-ATM
本店営業部	530-0016	大阪市北区中崎1-5-18	06-6372-7120	1台
生野支店	544-0031	大阪市生野区鶴橋3-4-1	06-6717-0501	1台
西成支店	557-0025	大阪市西成区長橋1-2-1	06-6632-3801	1台
東大阪支店	577-0843	東大阪市荒川1-16-19	06-6722-1524	1台
寝屋川支店	572-0831	寝屋川市豊野町3-5	072-823-9451	1台
南大阪支店	595-0811	大阪府泉北郡忠岡町忠岡北1-1-18	0725-22-1131	1台
和歌山支店	640-8343	和歌山市吉田741	073-422-8147	1台
八尾支店	581-0065	八尾市亀井町2-7-14	072-925-2777	—

**地区一覧**

大阪府 奈良県 和歌山県