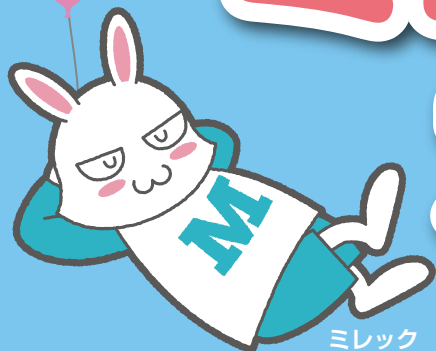
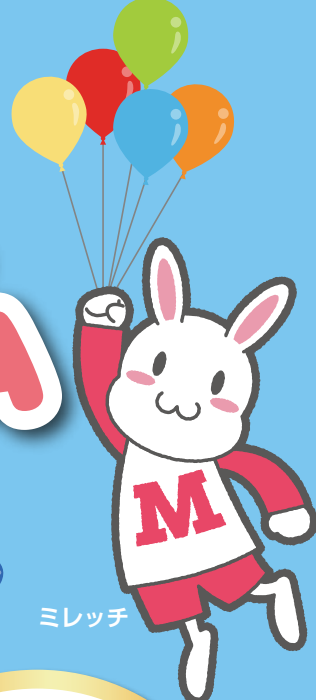


2019 スプリングキャンペーン

# ミレドリーム 定期預金



ミレック



ミレッチ

1年もの最高金利

年0.450%

(税引後0.358%)

3年もの最高金利

年0.500%

(税引後0.398%)

組合員様をはじめ、  
お客様への感謝の気持ちを込めて、  
スプリングキャンペーン定期預金を  
準備いたしました。



ミレッピー

対象商品 スーパー定期預金 (自動継続型)

預入金額 10万円以上1,000万円以下  
※ご新規でのお預け入れが条件となります。

預入期間 1年、3年

預入対象 個人限定

(2019年2月1日現在)

預入期間	1年	3年
非組合員様	0.400% (税引後0.318%)	0.450% (税引後0.358%)
組合員様	0.450% (税引後0.358%)	0.500% (税引後0.398%)

募集期間

2019年  
2月1日金 ~ 3月29日金

※本商品は「ミレドリーム定期預金」を販売している場合に限り、満期日現在での同商品にて自動継続されます。(ドリーム加算金利や組合員様加算金利の見直しも行います。)但し、同商品の販売が行われない場合には、店頭表示金利でのスーパー定期預金として自動継続されます。なお、その際にはドリーム加算金利及び組合員様加算金利も適用されません。

※上記金利は税引き前であり、復興特別所得税が追加課税されることにより、20.315%の源泉分離課税(国税15.315%、地方税5%)がかかります。

※本チラシ上の税引後金利は、小数点第4位を切り捨てて表示しております。

※本商品は預金保険の対象商品です。



未来への飛躍、ミレとともに...

ミレ信用組合

<http://www.mire.co.jp/>  
大阪市北区中崎1-5-18 TEL(06)6374-3021

スマートフォン用  
QRコード



# 定期預金《スーパーみらい》

- 対象商品：スーパー定期預金（自動継続型）
- 預入対象：個人限定
- 預入金額：10万円以上 1,000万円以下
- 預入期間：1年・2年・3年・4年・5年の定型方式  
※期間3年・4年・5年ものは複利型を選択できます。

- 適用金利：店頭表示金利+特別加算金利  
※組合員様は上記金利から更に0.1%を上乗せいたします。  
※特別加算金利については、最寄りの営業店または当組合ホームページでご確認ください。

※初回満期到来日以降は、同じ期間の定期預金「みらい」にて自動継続されます。  
※店頭表示金利及び特別加算金利は金融情勢等により変更いたしますので、詳しくは最寄りの営業店までご確認ください。

新たなご資金でのお預け入れが条件となります。

5年もの  
最高金利 **年 0.350%**  
(税引後 0.278%)

【適用金利の参考例】 (2019年2月1日現在)

預入期間	1年	2年	3年	4年	5年
非組合員様	0.245% (税引後0.195%)		0.250% (税引後0.199%)		
組合員様	0.345% (税引後0.274%)		0.350% (税引後0.278%)		

# 定期預金《長寿》

- 対象商品：スーパー定期預金（自動継続型）
- 預入対象：満60歳以上の個人の方
- 預入金額：10万円以上 1,000万円以下  
※お一人様の預入限度額も1,000万円までとさせていただきます。
- 預入期間：1年・3年・5年の定型方式  
※期間3年・5年ものは複利型を選択できます。

- 適用金利：店頭表示金利+特別加算金利+取引加算金利  
※特別加算金利及び取引加算金利は、金融情勢等により適宜見直しいたします。

## 【取引加算金利】

- ①組合員様 …+0.05%
- ②組合員様（出資金1万円以上） …+0.10%
- ③年金受取実績がある方 …+0.15%

【適用金利の参考例(税引前)】 (2019年2月1日現在)

対象者			預入期間		
			1年	3年	5年
非組合員様		無し	0.245%	0.250%	0.250%
		有り	0.395%	0.400%	0.400%
組合員様 (出資金1万円未満)	年金受取 実績	無し	0.295%	0.300%	0.300%
		有り	0.445%	0.450%	0.450%
組合員様 (出資金1万円以上)		無し	0.395%	0.400%	0.400%
		有り	0.545%	0.550%	0.550%

# 定期積金《マイプラン》

※お一人様の掛金の上限は10万円まで、且つお一人様1口座までとさせていただきます。  
また、満期後は当組合の定期預金商品にお預けくださるようお願いいたします。

- 預入対象：個人限定
- 契約期間：3年以上5年以内
- 毎月掛金：2万円以上10万円以下
- 契約口数：お一人様1口座まで

ミレ信用組合は、お客さまの資産形成作りをサポートいたします。

【目標額別毎月の掛金例】

目標金額	100万円コース	300万円コース
毎月の掛金	28,000円	50,000円
掛回数(契約年数)	36回(3年)	60回(5年)
掛込総額	1,008,000円	3,000,000円
満期契約額(税引前)	1,011,108円	3,015,250円

適用金利 **年 0.20%**  
(税引後 0.159%)

- 本チラシ記載の商品は預金保険の対象商品です。 ※詳しくは、下記最寄りの営業店または渉外担当者までお問合せください。
- 本チラシ記載の金利は税引前の金利を表示しており、復興特別所得税が追加課税されることにより、20.315%の源泉分離課税(国税15.315%、地方税5%)がかかります。
- 本チラシ上の税引後金利は、小数点第4位を切り捨てて表示しております。

## ミレ信用組合

本店営業部 〒530-0016 大阪市北区中崎1-5-18  
☎(06)6372-7120

東大阪支店 〒577-0843 東大阪市荒川11-16-19  
☎(06)6722-1524

和歌山支店 〒640-8343 和歌山市吉田741  
☎(073)422-8147

生野支店 〒544-0031 大阪市生野区鶴橋3-4-1  
☎(06)6717-0501

寝屋川支店 〒572-0831 寝屋川市豊野町3-5  
☎(072)823-9451

八尾支店 〒581-0065 八尾市亀井町2-7-14  
☎(072)925-2777

西成支店 〒557-0025 大阪市西成区長橋1-2-1  
☎(06)6632-3801

南大阪支店 〒593-8324 堺市西区鳳東町5-451-1  
☎(072)275-1666

巽支店 〒544-0014 大阪市生野区巽東2-9-19  
☎(06)6757-8777