

2008

ミニディスクロージャー

MINI DISCLOSURE

上半期 経営情報
(平成20年9月末現在)

輝かしい^{ミレ}未来はお客様とともに...



ミレ信用組合

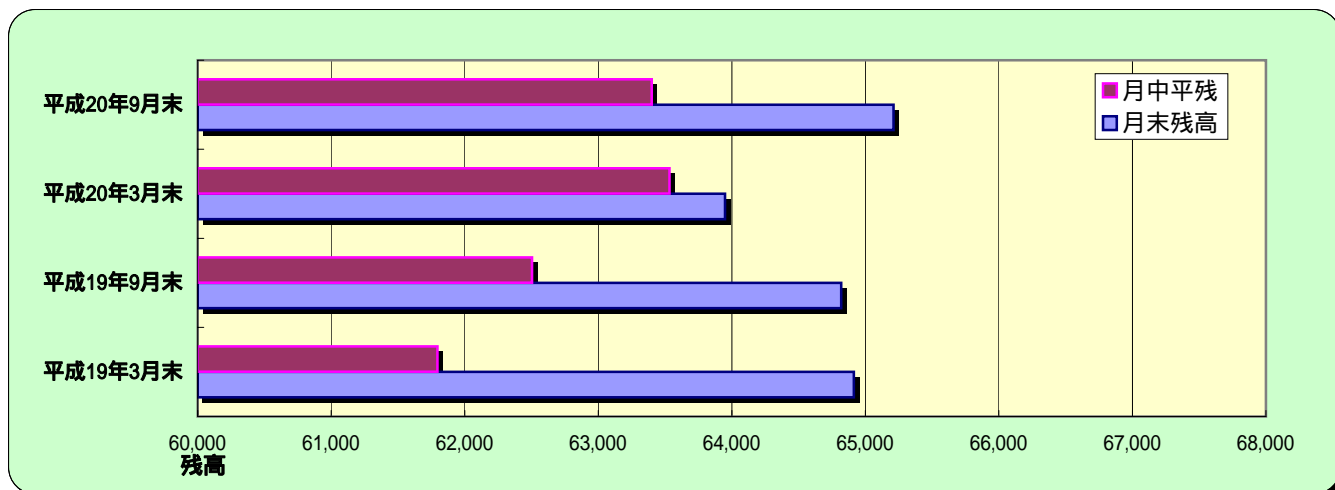
<http://www.mire.co.jp/>

平成20年度上半期（平成20年4月1日～平成20年9月30日）における経営情報をお知らせいたします。

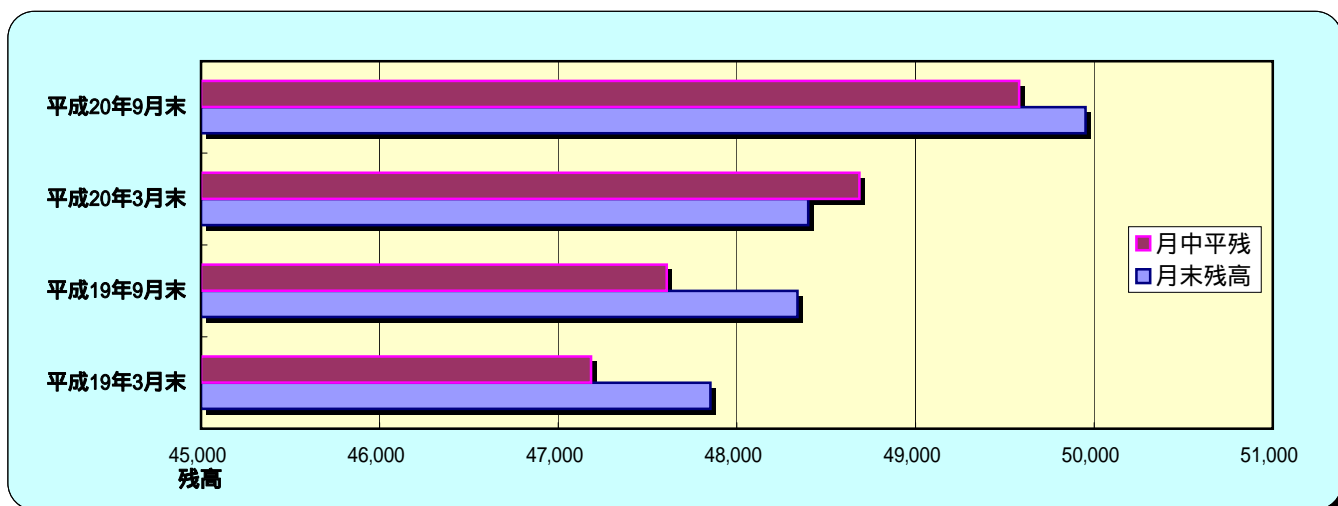
預金・貸出金の状況【単体】

（単位：百万円）

(1) 預積金残高推移



(2) 貸出金残高推移



(3) 預金・貸出金の状況

項目	平成19年9月末	平成20年3月末	平成20年9月末	平成19年9月末比	平成20年3月末比	今期成長率
預積金残高	64,819	63,949	65,211	392	1,262	2.0%
流動性預金	14,277	13,916	13,411	866	505	-3.6%
定期性預金	50,542	50,033	51,799	1,257	1,766	3.5%
内1,000万円以上定期預金	18,382	18,026	18,931	549	905	5.0%
内1,000万円未満定期預金	25,812	25,954	26,592	780	638	2.5%
定期積金残高	6,347	6,052	6,275	72	223	3.7%
積金契約高	16,454	15,322	15,679	775	357	2.3%
貸出金残高	48,339	48,399	49,952	1,613	1,553	3.2%

定期性預金及び貸出金残高は順調に増加しております。

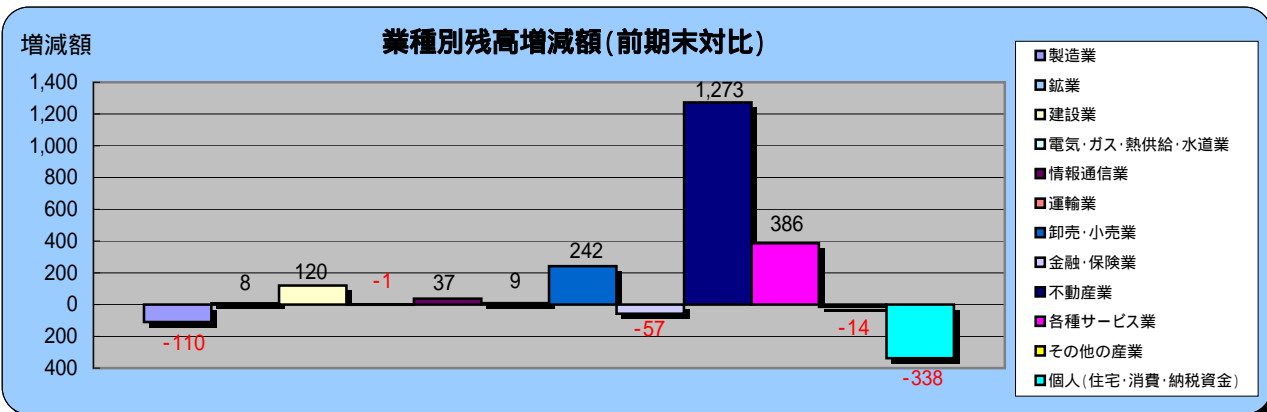
定期積金契約額の総預金に占める割合は24.0%であり大阪府下全信用組合中第1位であります。

(1)貸出金種類別残高・構成比

科 目	平成20年3月末(前期末)		平成20年9月末	
	残 高	構成比	残 高	構成比
割 引 手 形	989	2.0%	966	1.9%
手 形 貸 付	6,526	13.5%	7,232	14.5%
証 書 貸 付	40,284	83.2%	41,203	82.5%
当 座 貸 越	598	1.2%	549	1.1%
合 計	48,399	100.0%	49,952	100.0%

(2)貸出金業種別残高・構成比

業 種 別	平成20年3月末(前期末)		平成20年9月末	
	残 高	構成比	残 高	構成比
製 造 業	2,966	6.1%	2,856	5.7%
農 業	-	-	-	-
林 業	-	-	-	-
漁 業	-	-	-	-
鉱 業	302	0.6%	310	0.6%
建 設 業	4,087	8.4%	4,207	8.4%
電 気・ガ ス・熱 供 給・水 道 業	5	0.0%	4	0.0%
情 報 通 信 業	22	0.0%	59	0.1%
運 輸 業	546	1.1%	555	1.1%
卸 売・小 売 業	2,772	5.7%	3,014	6.0%
金 融・保 険 業	1,616	3.3%	1,559	3.1%
不 動 産 業	12,769	26.4%	14,042	28.1%
各 種 サ ー ビ ス 業	15,603	32.2%	15,989	32.0%
そ の 他 の 産 業	317	0.7%	303	0.6%
小 計	41,011	84.7%	42,903	85.9%
地 方 公 共 団 体	-	-	-	-
雇 用・能 力 開 発 機 構 等	-	-	-	-
個 人(住 宅・消 費・納 税 資 金 等)	7,387	15.3%	7,049	14.1%
合 計	48,399	100.0%	49,952	100.0%



(3)有価証券の時価情報(単体)

満期保有目的の債券で時価のあるもの

	平成20年3月末(前期末)					平成20年9月末				
	貸借対照表計上額	時 価	差 額	うち		貸借対照表計上額	時 価	差 額	うち	
				うち益	うち損				うち益	うち損
社 債	-	-	-	-	-	-	-	-	-	-
国 債	2,492	2,601	109	109	-	2,493	2,552	59	59	-
合 計	2,492	2,601	109	109	-	2,493	2,552	59	59	-

その他有価証券で時価のあるもの
該当事項はございません。

(1)金融再生法開示債権及び同債権に対する保全額

区 分		債権額 (A)	担保・保証等 (B)	貸倒引当金 (C)	保全額 (D) = (B) + (C)	保全率 (D) / (A)	貸倒引当金引当率 (C) / (A - B)
破産更生債権及びこれらに準ずる債権	平成20年3月末	1,449	318	1,131	1,449	100.0%	100.0%
	平成20年9月末	1,360	264	1,096	1,360	100.0%	100.0%
危険債権	平成20年3月末	938	506	384	890	94.9%	88.9%
	平成20年9月末	1,027	591	382	974	94.8%	87.7%
要管理債権	平成20年3月末	389	212	129	341	87.8%	73.1%
	平成20年9月末	1,179	338	194	532	45.1%	23.1%
不良債権計	平成20年3月末	2,777	1,036	1,645	2,681	96.5%	94.5%
	平成20年9月末	3,568	1,194	1,673	2,867	80.4%	70.5%
正常債権	平成20年3月末	50,740					
	平成20年9月末	51,115					
合 計	平成20年3月末	53,518					
	平成20年9月末	54,684					

(注) 平成20年9月末の計数は、「金融機能の再生のための緊急処置に関する法律施行規則」第4条に規定する各債権の категорияにより分類し、以下の簡便な方法により算出しております。従って、平成19年3月末の計数とは算出方法が異なるため、計数は連続しておりません。

【平成20年9月末の算出方法】

- 債権区分については原則として平成20年3月末時点における自己査定による債務者区分を基準としております。ただし、4月1日から9月末までに倒産、不渡り等の客観的な事実ならびに内部格付による債務者区分の変更等のあった債務者については、当組合の定める基準に基づく債務者区分見直し後の債務者区分によっております。
- 「破産更生債権及びこれらに準ずる債権」の金額は、債務者区分でいう破綻先及び実質破綻先に該当する債務者に対する債権の合計です。
- 「危険債権」の金額は、債務者区分でいう破綻懸念先に該当する債務者に対する債権の合計です。
- 「要管理債権」の金額は、債務者区分でいう要注意先に該当する債務者に対する債権のうち、「貸出条件を緩和している債権」及び「3ヵ月以上延滞している債権」の合計です。
- 「正常債権」の金額は、債務者の財務状態及び業績に特に問題がない債権で、「破産更生債権及びこれらに準ずる債権」、「危険債権」、「要管理債権」以外の債権の合計です。

(2)金融再生法開示債権の状況(対比表)

区分		平成19年9月末	平成20年3月末	平成20年9月末	平成19年9月末比	平成20年3月末比
不良債権合計	破産更生債権およびこれらに準ずる債権	1,365	1,449	1,360	5	89
	危険債権	1,540	938	1,027	513	89
	要管理債権	1,624	389	1,179	445	790
不良債権合計 (A)		4,531	2,777	3,568	963	791
正常債権 (B)		49,530	50,740	51,115	1,585	375
合 計 (C) = (A) + (B)		54,061	53,518	54,684	623	1,166
担保・保証等 (D)		1,411	1,036	1,194	217	158
貸倒引当金 (E)		2,457	1,645	1,673	784	28
保全額合計 (F) = (D) + (E)		3,868	2,681	2,867	1,001	186
担保・保証等、引当金による保全率(F) / (A)		85.38%	96.56%	80.36%	5.02	16.20
貸倒引当率 (E) = (A) - (D)		78.76%	94.51%	70.48%	8.28	24.03
不良債権比率 (A) / (C)		8.38%	5.18%	6.52%	1.86	1.34

単体自己資本比率（国内基準）

（単位：千円）

項目	平成20年3月末	平成20年9月末
基本的項目計 (A)	4,496,368	4,625,805
出 資 金	2,326,523	2,340,146
利 益 準 備 金	285,000	285,000
特 別 積 立 金	1,700,000	1,700,000
次 期 繰 越 金	184,845	300,659
補完的項目計 (B)	320,035	328,461
土地の再評価額と再評価の直前の帳簿価額の差額の45%相当額	-	-
一 般 貸 倒 引 当 金	436,045	493,734
負債性資本調達手段等	-	-
補完的項目不算入額 ()	116,010	165,272
自己資本総額 (C) = (A) + (B)	4,816,404	4,954,267
控 除 項 目 計 (D)	-	-
自己資本額 (E) = (C) - (D)	4,816,404	4,954,267
リスク・アセット等計 (F)	51,205,687	52,553,795
資産（オン・バランス）項目	44,051,719	45,684,658
オフ・バランス取引等項目	4,013,777	3,728,946
オペレーショナル・リスク相当額を8%で除して得た額	3,140,190	3,140,190
単体 Tier 1 比率 (A/F)	8.78%	8.80%
単体自己資本比率 (E/F)	9.40%	9.42%

（注）「協同組合による金融事業に関する法律第6条第1項において準用する銀行法第14条の2の規定に基づき、信用協同組合及び信用協同組合連合会がその保有する資産等に照らし自己資本の充実の状況が適当であるかどうかを判断するための基準」に係る算式に基づき算出しております。なお、当組合は国内基準を採用しております。

損益の状況【単体】

（単位：百万円）

項目		平成19年9月期実績 (H19.4 ~ H19.9)	平成20年9月期実績 (H20.4 ~ H20.9)
業 務 収 益		989	1,010
業 務 費 用		875	822
(うち一般貸倒引当金繰入額)		(133)	(57)
コア業務純益	- +	246	246
業務純益	-	113	188
臨 時 収 益		0	0
経 常 収 益	A: +	989	1,010
臨 時 費 用		75	33
(うち個別貸倒引当金繰入額)		(75)	(36)
(うちその他の臨時費用)		(0)	(2)
経 常 費 用	B: +	950	788
経 常 利 益	C: A - B	38	221
特 別 損 益		2	2
税引前当期純利益	D: C +	40	219
法人税、住民税及び事業税		25	123
法 人 税 等 調 整 額		26	19
当 期 純 利 益	E: D -	40	115

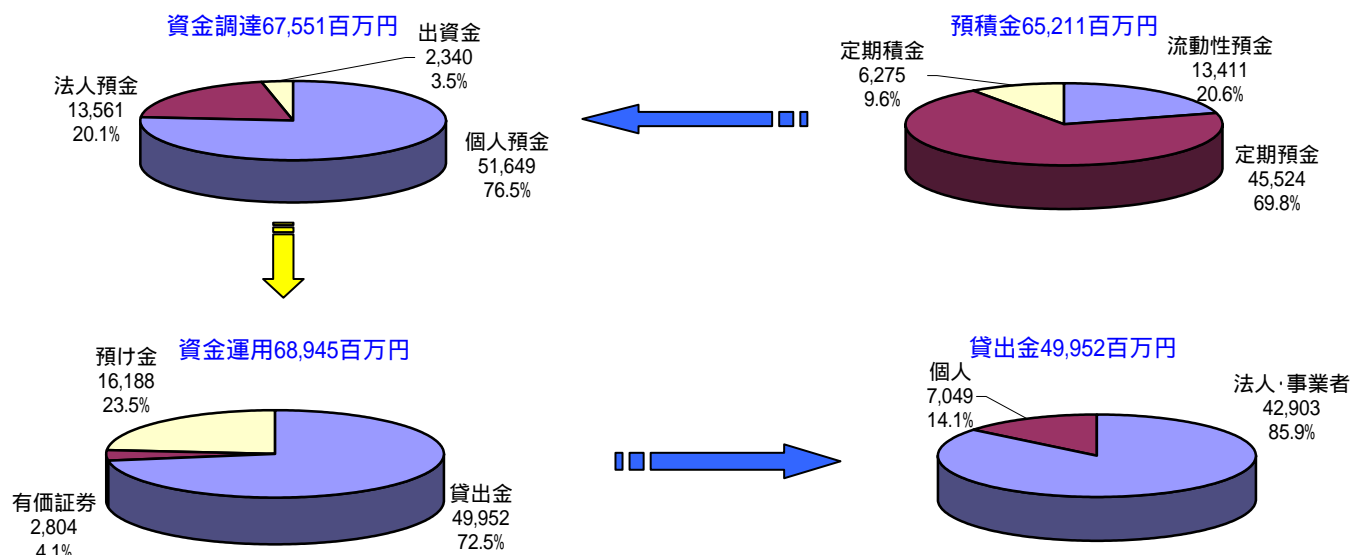
地域に貢献する当組合の経営姿勢

当組合は、大阪府、和歌山県、奈良県を営業地区とし、各地区の在日同胞を中心とした地元の中小事業者や個人が組合員となっており、お互い助け合い、発展していくという相互扶助の理念に基づき運営されている協同組織金融機関です。
 中小事業者を中心としたお取引先一人ひとりの顔が見えるキメ細かな取引を心がけており、常に顧客（組合員）の事業の発展と生活の質の向上に貢献するため、組合員の利益を第一に考えることを活動の基本としております。

預金を通じた地域貢献

（単位：百万円）

当組合の平成20年9月末の預金積金残高は652億11百万円です。預金の79.4%は定期性預金（定期預金及び定期積金掛込残高）となっており、お客様の大切な財産運用において安全確実にご利用いただけるように各種預金商品を取り揃えております。



お客様からお預かりした預金積金は、お客様の様々なニーズにお応えし、円滑な資金供給（貸出金）を通じてお客様や在日同胞社会、地域社会に還元しております。【預積金に占める貸出金の割合：76.6%】
 また、貸出金以外では、預け金や有価証券で運用しております。預け金は主に全国信用協同組合連合会大阪支店への定期預金としており、有価証券は安全性を第一として国債を中心に運用しております。【預金積金に占める有価証券の割合：4.3%】

融資を通じた地域貢献

（単位：千円）

当組合の融資商品の概要と実績

当組合では、お客様の資金ニーズにお応えすべく、下表の「個人ローン・事業者ローン」商品を取扱っております。

商品名	商品概要	平成20年度実行実績		平成20年9月末残高	
		件数	実行金額	件数	残高
個人ローン	教育ローン みらいパート	29	35,595	198	193,368
	フリーローン (フリーローンミドル)	18	22,540	114	107,211
	リフォームローン (リフォームローン・ワイド)	2	5,000	16	48,632
	カーライフローン	6	7,550	6	7,122
	住宅ローン	16	256,400	260	3,732,288
	ミニカードローン	4	1,600	213	30,327
	MGカードローン	12	36,000	99	69,959
事業者ローン	リテール事業者ローン	9	43,700	68	171,930
	ランニングサポート	5	36,000	44	251,000
	納税資金	17	119,330	59	404,184
	商工会・会員限定 ビジネスローン	158	1,174,500	158	1,143,012

文化的・社会的貢献に関する活動

- 毎営業日 全営業店にて店周の清掃活動を実施しております。
- 4月 大阪府下及び奈良、和歌山県下の朝鮮初級学校新入生全員に防犯ブザーと学用品を贈呈しました。
- 9月3日 「しんくみの日週間・献血運動」に協力...組合職員が献血に協力しました。
- 11月1日 クリーン大阪2008...組合職員が大阪城公園から寺田町に至る玉造筋全域で清掃活動を行いました。

トピックス (平成20年4月～11月)

- 5月** 22日 南大阪支店: MBC会(ミレ信用組合南大阪支店ビジネスクラブ)第1回勉強会開催
- 6月** 7日 **[後援事業]ミレカップー輪車大会[写真A]**
24日 第8期通常総代会を本店にて開催
- 8月** 1日 西成支店: 総代・後援会役員の集い**[写真B]**
8日 東大阪支店: 八尾支店開設準備委員会、東大阪支店理事、総代合同会議**[写真C]**
- 9月** 11日 本店営業部: 第1回目<新世代経営企画サークル>開催
18日 南大阪支店: <MBC会>第2回勉強会開催
- 10月** 8日 西成支店: ビジネスセミナー開催
17日 本店営業部: 第2回目<新世代経営企画サークル>開催
26日 生野支店: 婦人一泊二日旅行(白浜～高野山)
28日 本店営業部: 若手婦人日帰り旅行
- 11月** 3日 本店営業部: 婦人一泊二日旅行(白浜～高野山)
南大阪支店: 女性限定 こんぴら温泉の旅(一泊二日)**[写真D]**
8日 西成支店: 女性達の一泊二日旅行(長島温泉・花水木)
21日 中小企業経営者のための事業承継セミナー開催



(D)[南大阪支店旅行]



(A)[場所: 西大阪朝鮮初級学校]



(B)[場所: 西成支店]



(C)[場所: 東大阪支店]

ミレ年末ボーナス定期預金 発売中!

お客さまに
感謝の気持ちを還元いたします!

3年最高金利 **年1.1%** (税引後0.88%)



募集期間: 2008年11月17日～12月30日
 募集総額: 40億円
 預入金額: 10万円以上1,000万円以下
 預入機間: 1年、3年
 預入対象: 個人限定
 適用金利: 店頭表示金利(スーパー定期)
 + ボーナス金利 + 組合員加算金利

【ボーナス金利・組合員加算金利の内容】

ボーナス金利	+0.45%
組合員	+0.10%
出資金1万円以上の組合員	+0.10%

(自動機器設置状況)

店舗一覧表 (事務所の名称・所在地)

店名	〒	住 所	電 話	CD・ATM
本店営業部	530-0016	大阪市北区中崎1-5-18	06-6372-7120	1台
生野支店	544-0031	大阪市生野区鶴橋3-4-1	06-6717-0501	1台
西成支店	557-0025	大阪市西成区長橋1-2-1	06-6632-3801	1台
東大阪支店	577-0843	東大阪市荒川1-16-19	06-6722-1524	1台
寝屋川支店	572-0831	寝屋川市豊野町3-5	072-823-9451	1台
南大阪支店	595-0811	大阪府泉北郡忠岡町忠岡北1-1-18	0725-22-1131	1台
和歌山支店	640-8343	和歌山市吉田741	073-422-8147	1台

地区一覧

大阪府 奈良県 和歌山県

