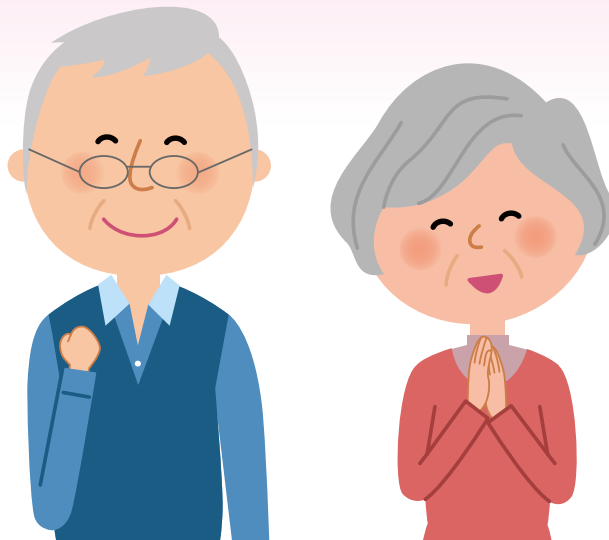


長寿

年齢満60歳以上の方がご利用できます。



対象商品 スーパー定期（自動継続）

預入対象 個人限定

預入金額 10万円以上1,000万円以下
 一人様の預入限度額も1,000万円までとさせていただきます。

預入期間 1年・3年・5年の定型方式
 期間3年・5年ものは複利型を選択できます。

適用金利 店頭表示金利+特別加算金利+取引加算金利
 特別加算金利は、金融情勢等により適宜見直しいたします。

取引加算金利

- ① 組合員様 …+0.05%
- ② 組合員様 (出資金1万円以上) …+0.10%
- ③ 年金受取実績がある方 …+0.15%

上記取引加算金利も、金融情勢等により適宜見直しいたします。

●長寿のお祝い豆知識

名前	読み方	数え年
還暦	かんれき	数え年 61歳
古希	こき	数え年 70歳
喜寿	きじゅ	数え年 77歳
傘寿	さんじゅ	数え年 80歳
米寿	べいじゅ	数え年 88歳
卒寿	そつじゅ	数え年 90歳
白寿	はくじゅ	数え年 99歳

適用金利の参考例

(税引前)

(2024年4月1日現在)

対象者			預入期間		
			1年	3年	5年
非組合員様		無し	0.245%	0.250%	0.250%
		有り	0.395%	0.400%	0.400%
組合員様 (出資金1万円未満)	年金受取 実績	無し	0.295%	0.300%	0.300%
		有り	0.445%	0.450%	0.450%
組合員様 (出資金1万円以上)		無し	0.395%	0.400%	0.400%
		有り	0.545%	0.550%	0.550%

※本商品は、定期預金「長寿」を販売している場合に限り、満期日現在での同商品にて自動継続されます。(適用金利や取引加算金利の見直しも行います。)但し、同商品の販売が行われない場合は、店頭表示金利でのスーパー定期預金として自動継続されます。なお、その際には特別加算金利及びその他加算金利も適用されません。

※適用金利及び加算金利等は金融情勢等により変更いたしますので、詳しくは最寄りの営業店までご確認ください。

※上記金利は税引き前であり、復興特別所得税が追加課税されることにより、20.315%の源泉分離課税(国税15.315%、地方税5%)がかかります。

※本商品は預金保険の対象商品です。

くわしくは
こちらから！



本店営業部は2024年7月22日(月)より新本店にて営業開始いたします

(旧)本店営業部 〒530-0047 大阪市北区西天満1-7-20 1F
☎(06)6362-1040

(新)本店営業部 〒530-0016 大阪市北区中崎1-5-18
☎(06)6372-7120

東大阪支店 〒577-0843 東大阪市荒川1-16-19
☎(06)6722-1524

和歌山支店 〒640-8343 和歌山市吉田741
☎(073)422-8147

ミレ信用組合 <https://www.mire.co.jp/>

生野支店 〒544-0031 大阪市生野区鶴橋3-4-1
☎(06)6717-0501

寝屋川支店 〒572-0831 寝屋川市豊野町3-5
☎(072)823-9451

八尾支店 〒581-0065 八尾市亀井町2-7-14
☎(072)925-2777

なんば支店 〒542-0076 大阪市中央区難波3-7-12 5F
☎(06)6632-3801

南大阪支店 〒593-8324 堺市西区鳳東町5-451-1
☎(072)275-1666

巽支店 〒544-0014 大阪市生野区巽東2-9-19
☎(06)6757-8777

商品名	長寿
基本商品	自由金利型定期預金（M型）〔単利・複利型〕 ※複利型は期間3年または5年ものに限りにご利用できます。
販売対象	年齢が満60歳以上の個人の方に限ります。
期間	〔単利型〕 1年、3年、5年の定型方式の自動継続（元金継続または元利金継続）に限ります。 〔複利型〕 3年、5年の定型方式の自動継続（元金継続または元利金継続）に限ります。
預入方法	預入方法 一括してお預け入れいただけます。 預入金額 10万円以上1,000万円以下 預入限度 お一人様1,000万円までとさせていただきます。 預入単位 1円単位
払戻方法	満期日以後に一括して払い戻しいたします。
適用金利	お預け入れ時のスーパー定期（自動継続型定期預金（M型））の店頭表示利率に特別加算金利を加えた利率を満期日まで適用いたします。 (注) 特別加算金利は適宜見直しいたします。(窓口またはホームページでご確認ください)
加算金利	・お預け入れ時および自動継続日において、お客さまと当組合との取引内容が下記項目に該当する方は、上記適用金利から更に加算金利をそれぞれ上乗せした利率を約定利率といたします。 ※加算金利に適用する項目及び項目ごとの加算金利は、見直す場合もございますので、ご了承ください。(窓口またはホームページでご確認ください) ・なお、加算金利の適用開始日はお預け入れ時または自動継続時とし、次回満期日まで約定金利として適用いたします。 ①組合員の方 +0.05% ②出資金1万円以上の組合員の方 +0.10% ③年金受取実績がある方 +0.15% ※お預け入れ日および自動継続日を起算として、過去2ヶ月以内に国民年金または厚生年金、共済年金（注1）の受取実績のある口座が当組合にある場合、加算金利の優遇対象といたします。 (注1) 優遇対象となる共済年金については、窓口へお問い合わせください。
利払方法	〔複利型〕 6ヶ月複利で計算し、満期日以後に一括してお支払いいたします。 〔単利型〕 ・預入期間1年のものは満期日以後に一括してお支払いいたします。 ・預入期間3年および5年のものは、中間利払日（預入日から満期日の1年前の応答日までの間に到来する預入日の1年毎の応答日）以後及び満期日以後に分割してお支払いいたします。なお、中間利払日に支払う利息は、預入日または前回の中間利払日からその中間利払日の前日までの日数および中間利払利率（約定利率×70%）により計算いたします。
計算方法	付利単位を1円とした1年を365日とする日割計算を行いません。
満期後商品	本商品は定期預金「長寿」を販売している場合に限り、満期日現在での定期預金「長寿」にて自動継続いたしますが、販売が行われない場合には、同じ期間の店頭表示金利でのスーパー定期預金として自動継続されます。なお、その際には特別加算金利及びその他加算金利も適用されません。
税金	20%の源泉分離課税（国税15%、地方税5%）となります。 ※ただし、マル優をご利用の場合を除きます。 ※平成25年1月1日から復興特別所得税が追加課税されることにより、20.315%の源泉分離課税（国税15.315%、地方税5%）となります。
総合口座	総合口座の担保とすることができます。(貸越利率は担保定期預金の約定利率に0.50%を上乗せした利率)
付加できる特約事項	資格をお持ちの方は、マル優をご利用いただけます。
金利情報の入手方法	店頭備え付けの金利ボードをご覧ください。または窓口にお問い合わせください。
預金保険制度	この預金は預金保険の対象商品であり、同保険の範囲内で保護されます。 (1金融機関につき預金者1人当たり、元本1千万円（決済用預金を除く）とその利息部分が保護の対象です。)
期限前解約時の取扱い	〔複利型〕 満期日前にご解約される場合は、以下の中途解約利率により6ヶ月毎の複利計算した利息とともに払戻しいたします。 ・3年、5年ものの定型方式 ◆預入期間が1年未満の場合 解約日における普通預金の利率 ◆預入期間が1年以上3年未満の場合 約定利率×30% ◆預入期間が3年以上5年未満の場合 約定利率×50% 〔単利型〕 満期日前にご解約される場合は、以下の中途解約利率により計算した利息とともに払戻しいたします。 ・1年、3年、5年ものの定型方式 ◆預入期間が1年未満の場合 解約日における普通預金の利率 ◆預入期間が1年以上3年未満の場合 約定利率×30% ◆預入期間が3年以上5年未満の場合 約定利率×50%