



インターネットバンキングでもご契約できます!

金利優遇型定期預金

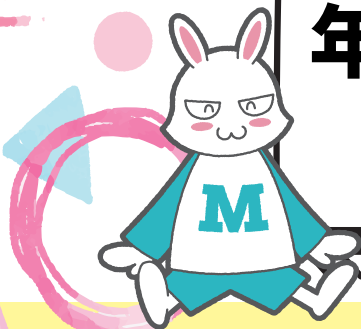
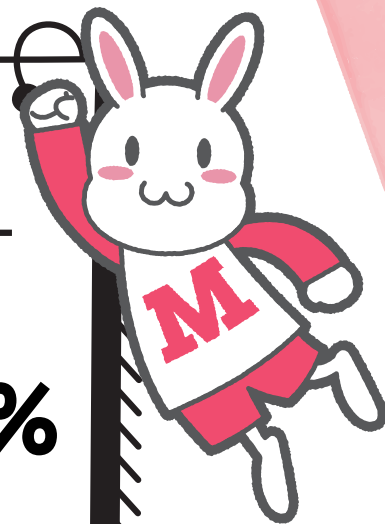
スーパーみらい

お客様の
明るい未来を
全力でサポート
いたします!

5年もの最高金利

年 **0.350%**
(税引後 0.278%)

新たなご資金でのお預け入れが条件となります。



対象商品 スーパー定期預金(自動継続型)

預入対象 個人限定

預入金額 10万円以上1,000万円以下

預入期間 1年・2年・3年・4年・5年の定型方式

◆期間3年・4年・5年ものは複利型を選択できます。

適用金利 店頭表示金利+特別加算金利

◆組合員様は上記金利から更に0.1%を上乗せいたします。

◆特別加算金利については、最寄りの営業店または当組合ホームページでご確認ください。

適用金利の参考例 (税引前) (2024年4月1日現在)	預入期間	1年	2年	3年	4年	5年	
	非組合員様	0.245%(税引後0.195%)			0.250%(税引後0.199%)		
	組合員様	0.345%(税引後0.274%)			0.350%(税引後0.278%)		

※組合員資格は営業地区内(大阪府・奈良県・和歌山県)に居住又は勤務されている方。詳しくは窓口にお問い合わせください。

※初回満期到来日以降は、同じ期間の定期預金「みらい」(裏面参照)にて自動継続されます。

※適用金利及び加算金利は金融情勢等により変更いたしますので、詳しくは最寄りの営業店までご確認ください。

※上記金利は税引き前であり、復興特別所得税が追加課税されることにより、20.315%の源泉分離課税(国税15.315%、地方税5%)がかかります。

※本チラシ上の税引後金利は、小数点第4位を切り捨てて表示しております。

※本商品は預金保険の対象商品です。

本店営業部は2024年7月22日(月)より新本店にて営業開始いたします

(旧)本店営業部 〒530-0047 大阪市北区西天満1-7-20 1F
☎(06)6362-1040

(新)本店営業部 〒530-0016 大阪市北区中崎1-5-18
☎(06)6372-7120

東大阪支店 〒577-0843 東大阪市荒川1-16-19
☎(06)6722-1524

和歌山支店 〒640-8343 和歌山市吉田741
☎(073)422-8147

三井信用組合 <https://www.mire.co.jp/>

生野支店 〒544-0031 大阪市生野区鶴橋3-4-1
☎(06)6717-0501

寝屋川支店 〒572-0831 寝屋川市豊野町3-5
☎(072)823-9451

八尾支店 〒581-0065 八尾市亀井町2-7-14
☎(072)925-2777

なんば支店 〒542-0076 大阪市中央区難波3-7-12 5F
☎(06)6632-3801

南大阪支店 〒593-8324 堺市西区鳳東町5-451-1
☎(072)275-1666

巽支店 〒544-0014 大阪市生野区巽東2-9-19
☎(06)6757-8777

くわしくは
こちらから!



定期預金《みらい》

- 対象商品：スーパー定期預金(自動継続型)
- 預入金額：10万円以上3,000万円以下
- 預入期間：1年・2年・3年・4年・5年
- 預入対象：個人・法人
- 基準金利：店頭表示金利
- 適用金利参考例(2024年4月1日現在)

右記の加算金利①②③④に該当される方が、預入期間3年でお預けされた場合。

適用金利=店頭表示金利(0.030%)+加算金利(0.400%)=0.430%

※当組合へお預け入れされている定期預金の満期時に、この商品への切り替えも可能です。
※預入後、満期ごとに適用金利加算条件の見直しを行った上で自動継続されます。

●適用金利の加算条件

当組合とのお取引内容により、下記金利を店頭表示金利に加算いたします。

- ①預金取引が1年以上の方 …… +0.1%
- ②組合員の方 …… +0.1%
- ③出資金1万円以上の組合員の方 …… +0.1%
- ④公共料金の自動引落しが2種類以上 …… +0.1%
- ⑤年金受取実績がある方 …… +0.2%

定期預金《長寿》

- 対象商品：スーパー定期預金(自動継続型)
 - 預入対象：満60歳以上の個人の方
 - 預入金額：10万円以上1,000万円以下
※お一人様の預入限度額も1,000万円までとさせていただきます。
 - 預入期間：1年・3年・5年の定型方式
※期間3年・5年ものは複利型を選択できます。
 - 適用金利：店頭表示金利+特別加算金利+取引加算金利
※特別加算金利及び取引加算金利は、金融情勢等により適宜見直しいたします。
- 【取引加算金利】**
- ①組合員様 ……+0.05%
 - ②組合員様(出資金1万円以上) ……+0.10%
 - ③年金受取実績がある方 ……+0.15%

【適用金利の参考例(税引前)】

(2024年4月1日現在)

対象者			預入期間		
			1年	3年	5年
非組合員様		無し	0.245%	0.250%	0.250%
		有り	0.395%	0.400%	0.400%
組合員様 (出資金1万円未満)	年金受取 実績	無し	0.295%	0.300%	0.300%
		有り	0.445%	0.450%	0.450%
組合員様 (出資金1万円以上)		無し	0.395%	0.400%	0.400%
		有り	0.545%	0.550%	0.550%

定期積金《マイプラン》

※お一人様の掛金の上限は10万円まで、且つお一人様1口座までとさせていただきます。
また、満期後は当組合の定期預金商品にお預けくださるようお願いいたします。

- 預入対象：個人限定
- 契約期間：3年以上5年以内
- 毎月掛金：2万円以上10万円以下
- 契約口数：お一人様1口座まで

ミレ信用組合は、お客さまの資産形成作りをサポートいたします。

【目標額別毎月の掛金例】

目標金額	100万円コース	300万円コース
毎月の掛金	28,000円	50,000円
掛込回数(契約年数)	36回(3年)	60回(5年)
掛込総額	1,008,000円	3,000,000円
満期契約額(税引前)	1,011,108円	3,015,250円

適用金利 年0.20%
(税引後0.159%)

- 本チラシ記載の商品は預金保険の対象商品です。 ※詳しくは、下記最寄りの営業店または渉外担当者までお問合せください。
- 本チラシ記載の金利は税引前の金利を表示しており、復興特別所得税が追加課税されることにより、20.315%の源泉分離課税(国税15.315%、地方税5%)がかかります。
- 本チラシ上の税引後金利は、小数点第4位を切り捨てて表示しております。