

ミレ信用組合 IR情報【第27号】



<http://www.mire.co.jp>

発行日 2017年4月10日

発行：ミレ信用組合

4月～6月行事のご案内

- 4/26 (水) [当組合本館]
第17期第1次理事会
- 5/19 (金) [北陸金沢方面]
ミレ・ビジネスクラブ1泊2日旅行
- 5/27 (土) [ホテル阪急インターナショナル]
役員員全体会議
- 6/22 (木) [新阪急ホテル]
第17期通常総代会開催予定

平成29年3月末・業績速報 預積金残高1,058億円、貸出金残高715億円

平成29年3月末現在の業容をお知らせいたします。

第16期(平成28年度)は、第5次3ヵ年事業計画の2年度事業に当り、期初より顧客別多面化運動に基づき全取引先顧客への訪問活動を精力的に展開し、貸出金増強、取引基盤増強、預金増強の3大項目に取り組んでまいりました。

結果、貸出金残高については年間62億円増加(年間成長率9.6%)、預積金残高についても年間37億円増加(年間成長率3.7%)となりいずれも目標を達成することが出来ました。

第17期(平成29年度)は、第5次3ヵ年事業計画の目標達成に向け、期初より役職員が全力で業務に取り組んでまいります。

なお、平成28年度決算確定内容等の詳細につきましては、6月下旬に開催される第17期通常総代会でご報告のうえ、2017年度ディスクロージャー誌に掲載することをご案内いたします。

理事長 藤原 義一

(金額単位:百万円)

項目名	29年3月末目標	29年3月末実績	目標対比	期中増減
預積金残高	105,000	105,866	866	3,740
貸出金残高	71,500	71,578	78	6,277
貸出先数	1,868	1,766	△100	△10
組合員数	14,000	14,214	214	475

イデアルシーズ(株)(異支店取引先)のご紹介

弊社はサービス業として医療介護業界を変革したいとの思いから、2014年7月に訪問看護事業に参入いたしました。
訪問看護事業としては、比較的早いスピードで、開業後約1年間で500訪問(月間)を突破し、現在では本拠地である大阪市生野区その他、堺市堺区、兵庫県西宮市に事業所を展開しております。
訪問看護事業は患者様の命と生活を守る医療介護業であると共にサービス業であるというスタンスから、患者様のご満足を追求すべく、患者様の心と体のケアに全力を尽くしております。
今年も、本社を移転増床し、さらなる飛躍に向かって従業員一同、一丸となって業務に取り組んでおります。
【代表 山本 仁】



【イデアルシーズ株式会社:会社概要】

設立: 2014年4月1日
資本金: 500万円
所在地: 大阪市生野区小路3-15-10
代表者: 山本 仁
事業所: パリエ訪問看護ステーション
企業HP: <http://pallia.jp/>



ミレ・ビジネスクラブ第7回勉強会開催

3月7日に梅田大東洋にて、民泊関連をテーマとした『ミレ・ビジネスクラブ第7回勉強会』を開催しました。(総勢55名参加、うちビジネスクラブ会員及びビジター40名)

勉強会の第1部では東洋法務総合事務所の山田先生が行政書士の立場として民泊申請に携わった経験に基づき、旅館業法や消防法などの法律面での問題点や手続き等について講演され、第2部では民泊事業を営んでいる株式会社ボルトの永本進代表より、経営者の立場から民泊事業を創めた経緯や売上状況などを実際のデータに基づき分かり易く講演され大変好評でした。

第2部懇親会では、朴志会長による乾杯のご発声に続き、勉強会初参加の会員である青木守様、文大志様及び異支店からビジター参加された4名の紹介とスピーチなどで盛り上がり、ビジネスクラブ会員同士の名刺交換等、積極的な交流が行われ大変有意義な懇親会となりました。



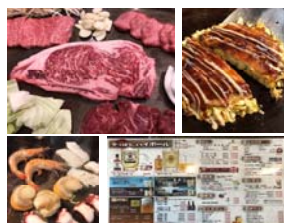
鉄板焼き・韓国料理かんてきDining(本店取引先)のご紹介

豊富なメニューを取り揃えている中、特におすすめなのは、お一口杯に広がる肉汁と素材本来の旨みを楽しめる国産サーロインステーキです。
味付けはシンプルに塩コショウで、また当店ご自慢の秘伝のたれもご用意しております。
お酒の種類もたくさん取り揃えておりますので、お近くにお寄りの際は、是非一度お越しください。
【李在剛 店長のプロフィール】
☆出身校: 大阪朝鮮高級学校
☆趣味: サッカー観戦、ボディビル
☆経歴: 大阪朝鮮高級学校卒業後、約4年間食肉卸の会社に勤務し、その後父が経営する千林炭火焼肉かんにて1年間勤務。

【店舗名】鉄板焼き・韓国料理 かんてきDining
【店長】李在剛
【所在地】大阪市旭区新森2-17-17
【TEL】06-6924-9423
【営業時間】17時～23時
【最寄駅】新森古市駅から徒歩4分
(地下鉄今里筋線)

2017年度新入職員入組式

4月3日に役員、各店店舗長参加のもと「2017年度ミレ信用組合入組式」が執り行われました。
本年度は男子3名、女子3名が入組し、入組式では藤原理事長の挨拶の後、新入職員を代表し文健、朴由莉の2名が決意表明を行いました。



お客様の明るい未来を、全力でサポートいたします！ MIRE SHINYOKUMIAI

